

Consommation en eau des cultures

Bilan météo sur la semaine passée

Date de semis		01/04	15/04	30/04
<u>Cumul température (en C°.j)</u>	Base 6-30	561	520	419
<u>Consommation en eau du maïs (ETM en mm)</u>	Amberieu en Bugey	26	18	18

Prévisions sur les 4 jours à venir

<u>Consommation en eau du maïs (ETM en mm)</u>	Date de semis	01/04	15/04	30/04
	Amberieu en Bugey		17	15

Attention : les chiffres ci-dessus sont des estimations à utiliser avec précaution.

La responsabilité des éditeurs de cette publication ne saurait être engagée en cas d'erreur de prévision

Tendance météorologique pour la semaine à venir et vigilance à avoir en termes d'irrigation

Consommation des cultures : Les températures de la semaine écoulée sont restées élevées. Elles ont conduit à des consommations en eau moyennes par les maïs de 3 à 4 mm par jour et de 5 mm par jour sur les blés. Les températures prévues par Météo France et Terre Net ce jeudi à 20H00 devraient rester comprises entre 27 et 29°C pour les 7 jours à venir, sauf samedi avec une petite baisse de 2 ou 3°C. Le vent ne devrait pas être prononcé. Les consommations en eau des plantes devraient se poursuivre à même niveau que ces derniers jours.

Précipitations : Cette semaine, de rares précipitations ont été reçues sur la Plaine, sauf sur quelques zones très localisées. Dans l'immense majorité des situations, on est très proche de 0 mm. Des averses orageuses sont annoncées de demain à dimanche. Cependant, les cumuls risquent fort de ne pas être significatifs.

Conseil à en tirer : **Pour les blés**, l'irrigation se terminera 25 jours après l'épiaison, soit dans les jours à venir. **Pour les maïs présentant moins de 10 feuilles**, il n'est pas urgent de démarrer l'irrigation. Cependant, cela devrait arriver assez rapidement. **Pour les maïs présentant plus de 10 feuilles**, l'irrigation doit se poursuivre jusqu'à l'arrivée des éventuelles pluies. **Pour les sojas**, l'irrigation devrait débuter à l'apparition des premières fleurs.

S'il y a des pluies en début de semaine, l'irrigation pourra être suspendue une journée par tranche de 5 mm au-delà des cinq premiers. Les réserves des sols ont encore bien été sollicitées cette semaine.

Bien débuter sa saison d'irrigation

En ce début de saison d'irrigation 2023, nous vous invitons à corriger les petits défauts de vos installations afin de conduire cette saison dans les meilleures conditions.

Pour cela :

- Luttez dès à présent contre les fuites : A chaque remise en service, elles apparaissent sur les canalisations de surfaces, joints, enrouleurs... Corrigez-les dès maintenant, sinon, elles dureront toute la saison.
- Prévoyez l'installation de l'enrouleur en dehors des chemins : Les voies de circulation doivent rester utilisables par tous.
- Vérifiez l'état de vos Gun corner : Le débordement de la parcelle doit rester accidentel. Il en va de la responsabilité de chacun.

Ces mesures contribuent à une amélioration de l'efficacité de l'irrigation tout en donnant bonne image de cette activité auprès du grand public.

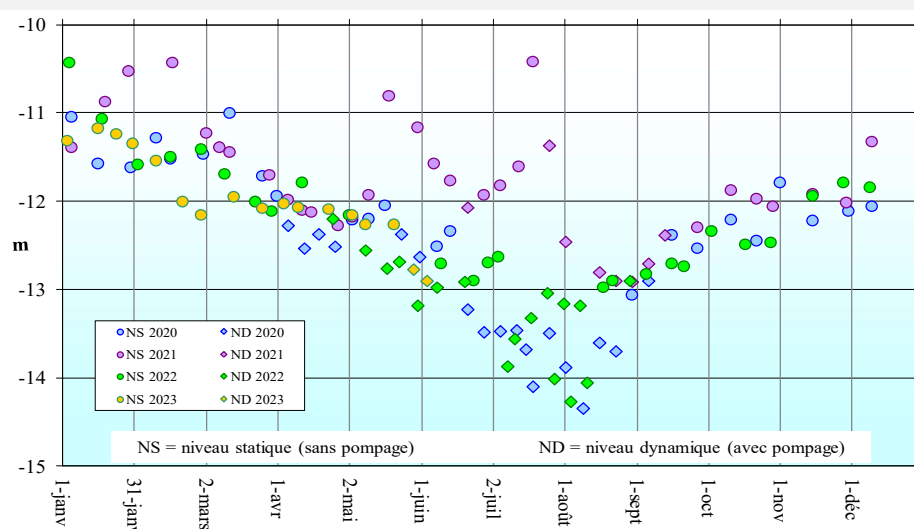
Situation de la ressource en eau

Compte tenu des conditions hydrologiques actuelles, la Plaine de l'Ain a été placée par la Préfecture en **vigilance** pour la gestion de la nappe de la Plaine de l'Ain.

Chacun est appelé à un usage responsable de l'eau.

Evolution du niveau du toit de la nappe alluviale

Suivi ASIA de MEXIMIEUX



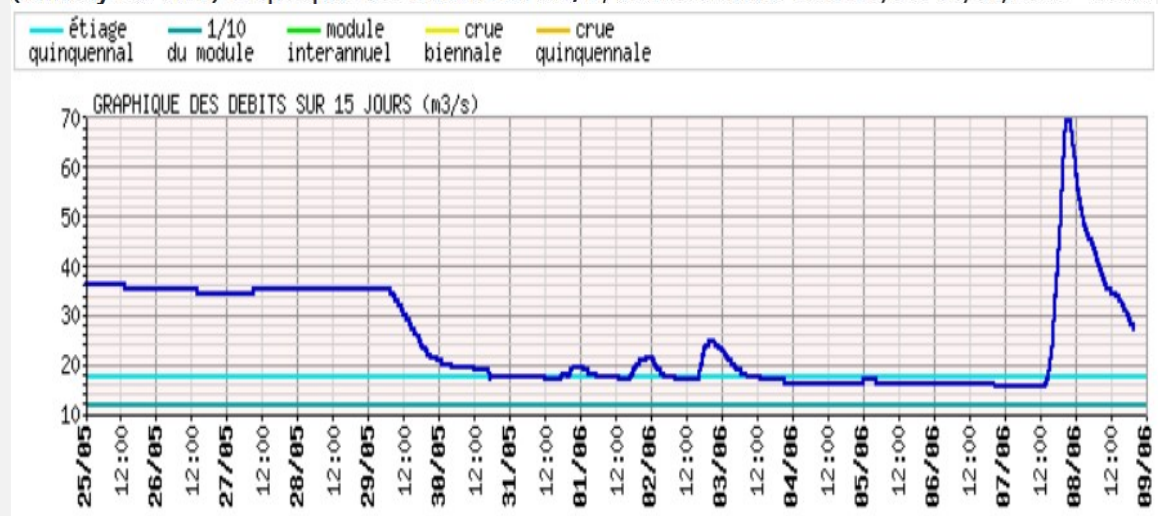
Les niveaux de nappe dans la Plaine de l'Ain sont actuellement relativement bas pour la période. La baisse des débits sur la rivière d'Ain ne contribue pas à les faire remonter.

Sur Les piézomètres de la DREAL, les niveaux évoluent à la baisse mais restent au-dessus du seuil d'alerte à Meximieux et Saint Jean Le Vieux et dans la zone d'alerte à Saint Vulbas.

Evolution du débit de la rivière d'Ain

Station de mesure de Pont de Chazey (DREAL) - <http://www.rdrbmc.com/hydroreel2/station.php?codestation=6>

(Chazey-sur-Ain) Graphiques des DEBITS en m³/s , dernière valeur 27.2 m³/s le 08/06/2023 - 20:00



Le débit de la rivière d'Ain est au débit réservé depuis 8 jours, autour de 16 m³/s à Chazey sur Ain avec quelques variations ponctuelles. La pointe de débit observée ce jour est liée à des essais réalisés par EDF sur la chaîne de barrage.

Malgré cela, les conditions biologiques restent pour l'instant acceptables sur la rivière.

Contacts

Terinnov:

Cécile Jossierand - 06.83.81.03.53

Arvalis - Institut du Végétal:

Yves Pousset - 06.86.07.21.12

CA01 - ASIA:

Fabien Thomazet - 06.74.00.92.81

Entretien des installations : Remplacement de votre (vos) compteur (s)

Chaque installation de pompage, quelle que soit la ressource en eau, doit être équipée d'un compteur. Utilisé notamment pour la déclaration annuelle auprès de l'Agence de l'eau, il permet également de connaître avec précision les quantités apportées à la parcelle.

Un arrêté du 19 décembre 2011 fixe les règles d'entretien des compteurs. Ils doivent être remplacés tous les 9 ans ou ré-étalonnés tous les 7 ans sur la base d'un calendrier lié à la date de leur mise en place.

En 2023, si votre compteur a été installé avant le 01/01/2014, il faut le remplacer. **Si cela n'a pas été fait, il est possible que l'Agence de l'Eau peut refuser de prendre en compte le volume mesuré par votre compteur et vous facture un forfait sur une base de 4000 m³/ha.**



Source : CA01

Irrigation des cultures

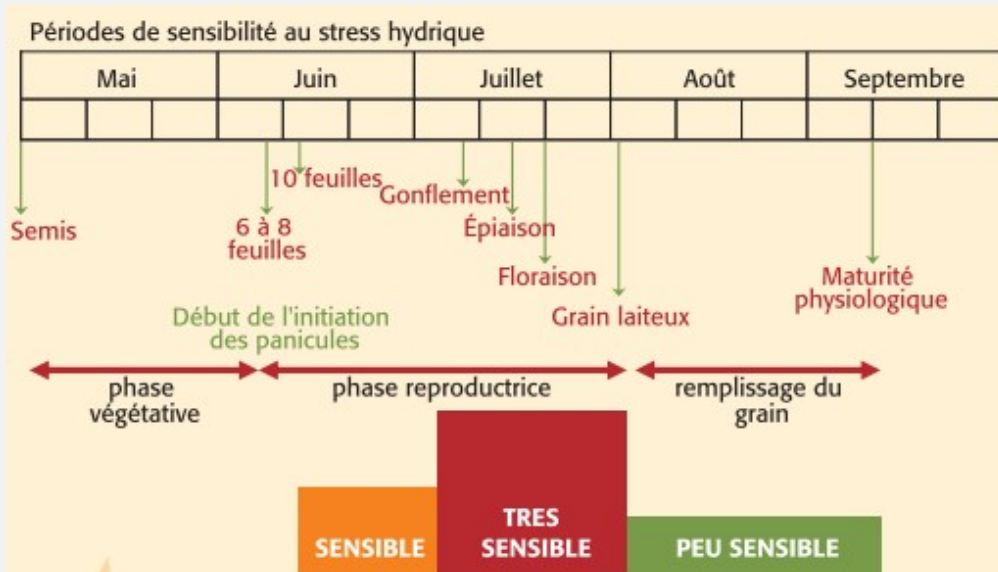
Irrigation du maïs semences

Apparemment, la conduite de l'irrigation du maïs semence ne diffère pas sensiblement de celle du maïs consommation. Cependant, les opérations d'irrigation doivent être organisées et anticipées de façon à permettre la réalisation des autres interventions notamment d'épuration et de castration. Cela peut conduire à avancer parfois le tour d'eau.

Irrigation du sorgho

Du semis au stade 10 feuilles, la sensibilité du sorgho est modérée. C'est pourquoi le premier apport d'eau aura généralement lieu, en sols superficiels, autour du stade 10 feuilles. A partir du stade gonflement, la sensibilité au manque d'eau augmente fortement.

Du fait de son enracinement plus important, lorsque le sol le permet, le sorgho a une RFU pouvant être supérieure de 20 à 30 mm par rapport au maïs.



ARVALIS – Institut du végétal

Irrigation du soja : adapter la dose au sol et au climat (CETIOM)

Les excès d'eau sont aussi néfastes que les manques.

Les excès d'eau favorisent le risque de verse et de développement du Sclérotinia. Ce dernier est favorisé par des apports trop rapprochés. Si la parcelle est infestée, il convient de laisser sécher le sol entre deux tours d'eau en espaçant les apports et en augmentant la dose par apport.

Les manques d'eau entraînent des pertes de rendement et de teneur en protéines et favorisent les risques d'attaques par les acariens.

En sols superficiels (RU autour de 40 à 50 mm), les enracinements restent faibles (principalement sur 20 à 30 cm). La dose d'eau par apport devra être limitée à 30 mm avec un retour tous les 6 à 7 jours.

En sols plus profonds (RU autour de 80 à 100 mm), la dose d'eau par apport peut être portée à 35-40 mm avec un retour tous les 10 jours.

En cas de pluie supérieure à 10 mm, retarder l'irrigation d'un jour pour 5 mm de pluie, dans la limite des capacités de la RU.

Des prestations de conseil personnalisées

Le présent bulletin d'irrigation vous apporte des données générales non ajustées aux spécificités de vos parcelles et de vos systèmes d'irrigation.

Pour aller plus loin dans le pilotage de votre irrigation, Bernard Productions Végétales et Terinnov vous proposent des prestations d'accompagnement personnalisées.

En début de campagne, vous devrez renseigner les caractéristiques de vos parcelles (localisation, date de semis, variétés...). **Ensuite vous aurez, tout au long de l'été, un bilan hydrique pour chacune de vos parcelles ainsi que l'évolution de votre Réserve Facilement Utilisable en fonction des stades de vos plantes.** Ces éléments vous permettront de prendre les décisions de gestion d'irrigation adaptées à votre situation.