

Consommation en eau des cultures

Bilan météo sur la semaine passée

Date de semis		01/04	15/04	30/04
<u>Cumul température (en C°.j)</u>	Base 6-30	897	855	754
<u>Consommation en eau du maïs (ETM en mm)</u>	Amberieu en Bugey	42	42	33

Prévisions sur les 4 jours à venir

<u>Consommation en eau du maïs (ETM en mm)</u>	Date de semis	01/04	15/04	30/04
	Amberieu en Bugey		16	15

Attention : les chiffres ci-dessus sont des estimations, donc à utiliser avec précaution.
La responsabilité des éditeurs de cette publication ne saurait être engagée en cas d'erreur de prévision

Tendance météorologique pour la semaine à venir et vigilance à avoir en termes d'irrigation

Consommation des cultures : Les températures de la semaine écoulée, restées élevées, ont conduit à des consommations en eau moyennes par les cultures de 6 mm par jour. Les températures annoncées par Météo France et Terre Net ce jeudi soir, devraient se situer autour de 23°C ce vendredi et ce samedi, 26 à 28°C de dimanche à mardi avant de retrouver 29 à 31°C à partir de mercredi. Les besoins des cultures devraient dans un premier temps baisser sensiblement avant de revenir autour de 5,5 à 6 mm par jour à partir de mardi.

Précipitations : Au cours de la semaine écoulée, aucune précipitation n'a été enregistrée sur la plaine. Une perturbation est annoncée pour cette nuit et demain matin. Les cumuls annoncés (de 25 à 30 mm) pourraient être conséquents.

Conseil à en tirer : A l'issue de cet épisode pluvieux, en fonction des cumuls enregistrés localement, une pause pourra être envisagée. Pour mémoire, il est possible d'arrêter un jour par tranche de 5 mm au-delà des 10 premiers mm reçus. Cependant, compte tenu des semaines passées, les réserves en eau des sols en plaine sont globalement assez basses et le passage en alerte étant imminent, il ne faudra pas relâcher l'irrigation trop longtemps.

Concernant les maïs, les premières fleurs commencent à apparaître. On est dans la phase de plus grande sensibilité au stress hydrique.

Concernant les sojas, les premières fleurs sont apparues. L'irrigation doit aussi se poursuivre.

Concernant les tournesols, un tour d'eau est généralement à réaliser, en fonction de l'exubérance du feuillage. Il faut cependant faire attention au risque de développement de maladies sur des tournesols qui commencent à être en fleur.

Situation de la ressource en eau

Compte tenu des conditions hydrologiques actuelles, la Plaine de l'Ain reste cette semaine placée par la Préfecture en **vigilance** pour la gestion de la nappe de la Plaine de l'Ain.

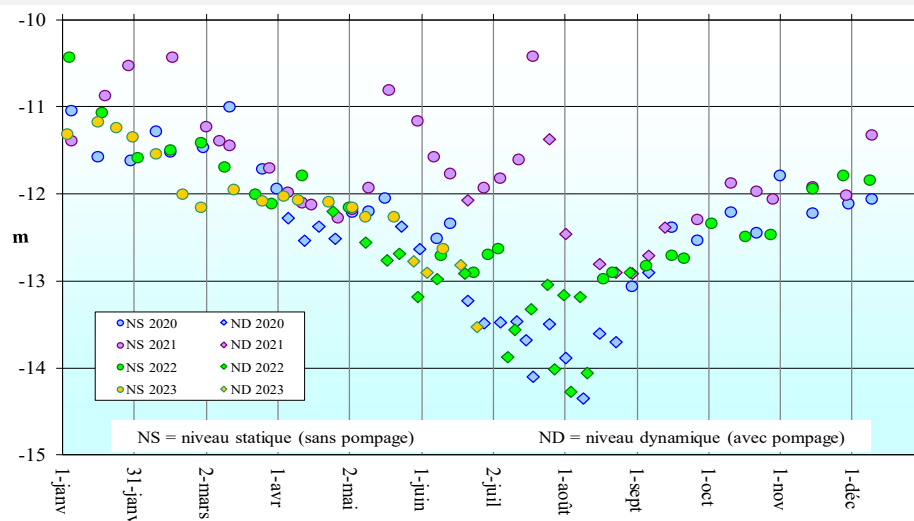
Cette situation devrait évoluer assez prochainement vers **l'alerte**.

Chacun est appelé à un usage responsable de l'eau.

Situation de la ressource en eau

Evolution du niveau du toit de la nappe alluviale

Suivi ASIA de MEXIMIEUX



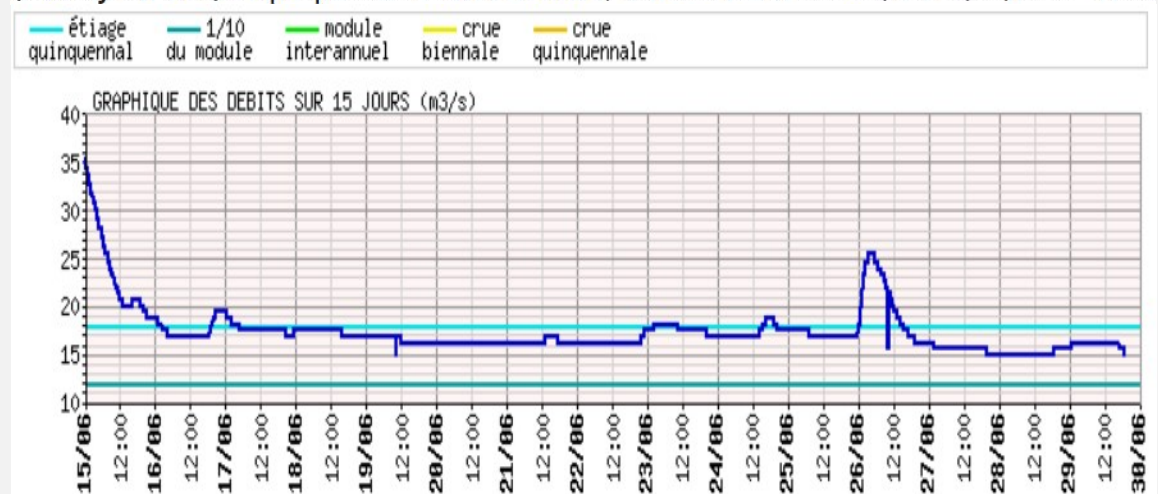
Les niveaux de nappe mesurés dans les puits de l'ASIA sont très proches de ceux mesurés à même époque en 2020 et 2022. Ils restent assez bas pour la période.

Sur les trois piézomètres suivis par la DREAL, les niveaux continuent de baisser avec deux ouvrages en alerte (SAINT JEAN LE VIEUX et SAINT VULBAS) et un en vigilance (MEXIMIEUX) au regard des seuils fixés dans l'arrêté cadre sécheresse.

Evolution du débit de la rivière d'Ain

Station de mesure de Pont de Chazey (DREAL) - <http://www.rdbmrc.com/hydroreel2/station.php?codestation=6>

(Chazey-sur-Ain) Graphiques des DEBITS en m³/s , dernière valeur 14.9 m³/s le 29/06/2023 - 19:00



Depuis 14 jours, les débits sur la rivière d'Ain restent très stables autour du débit réservé à 14 m³/s à CHAZEY SUR AIN. Seule une petite variation a eu lieu le 26/06. Compte tenu des températures, les conditions biologiques dans la rivière se dégradent sur plusieurs paramètres (températures, développement algues...).

Au 27 juin, le niveau d'eau dans le barrage de Vouglans se situe en dessous de la cote touristique (426 m NGF) à 424,23 m, stable par rapport à la semaine dernière.

Contacts

Terinnov :

Cécile Jossierand - 06.83.81.03.53

Arvalis - Institut du Végétal :

Yves Pousset - 06.86.07.21.12

Chambre d'Agriculture de l'Ain -

ASIA :

Fabien Thomazet - 06.74.00.92.81

Bonne conduite de l'irrigation : Ne pas irriguer la voie publique

L'arrosage des routes ne concerne pas un volume conséquent d'eau. Cependant, **elle donne à la Profession agricole une image négative et durable de gaspillage de l'eau**. Par ailleurs, en cas d'accident sur la route, votre responsabilité peut être engagée !

Pour limiter les risques de débordement, vous pouvez :

- Mettre en place une bande enherbée le long de la route, surtout dans les secteurs les plus sensibles.
- Utiliser des équipements adaptés (Gun-Corner, Control-Jet, Auto-Revers)

Dans tous les cas, il n'est pas utile de rechercher la perfection dans les coins !



Source : CA01