

Consommation en eau des cultures

Bilan météo sur la semaine passée

Date de semis		01/04	15/04	30/04
<u>Cumul température (en C°.j)</u>	Base 6-30	1556	1515	1414
<u>Consommation en eau du maïs (ETM en mm)</u>	Amberieu en Bugey	25	31	31

Prévisions sur les 4 jours à venir

<u>Consommation en eau du maïs (ETM en mm)</u>	Date de semis	01/04	15/04	30/04
	Amberieu en Bugey		16	16

Attention : les chiffres ci-dessus sont des estimations issues de Terre Net, donc à utiliser avec précaution.

La responsabilité des éditeurs de cette publication ne saurait être engagée en cas d'erreur de prévision

Tendance météorologique pour la semaine à venir et vigilance à avoir en termes d'irrigation

Consommation des cultures : Les températures relativement clémentes de ces derniers jours ont conduit à des consommations en eau moyennes par les cultures situées autour de 4,5 mm par jour. Les températures maximales annoncées par Météo France et Terre Net ce jeudi à 20H00 devraient se situer autour de 32 à 34°C pour les 7 jours à venir. Les besoins en eau des maïs comme des sojas devraient baisser progressivement et se maintenir entre 4 et 5 mm par jour.

Précipitations : Cette semaine encore, aucune précipitation significative n'a été reçue sur la Plaine. Météo France et Terre Net annoncent des risques d'averses orageuses pour samedi, lundi et mercredi mais avec des cumuls peu significatifs.

Conseil à en tirer : Les stades de maturation des maïs et des sojas commencent à être atteints au cas par cas. Sur les maïs, des mesures d'humidité des grains permettent d'évaluer leur niveau de maturité et de prévoir la fin de l'irrigation. La majorité des parcelles pourrait être encore irriguée une à deux fois. Les possibles pluies annoncées la semaine prochaine permettront peut-être de retarder le dernier tour.

Maintien de la plaine de l'Ain en alerte

Avec les conditions météorologiques de ces derniers jours et des jours à venir ainsi que de l'évolution des niveaux de la nappe sur les trois piézomètres de référence, la Préfecture maintient la nappe de la Plaine de l'Ain en **alerte**.

Les prélèvements dans cette ressource restent **interdits**

- **du samedi 12H00 au lundi 06H00 pour les grandes cultures (céréales, oléagineux et protéagineux)**
- **de 13H00 à 17H00 du lundi au samedi et de 10H00 à 18H00 le dimanche pour les cultures maraîchères**
- **chaque jour de 11H00 à 17H00 pour les autres cultures**

Maïs : Evaluation des dates d'atteinte du stade 50 % d'humidité du grain

Les prévisions de date d'arrivée du stade 50 % d'humidité du grain actualisées au 31 juillet par ARVALIS sont :

Variété demi tardive (640° entre floraison et 50 %)

Date de floraison	St Exupéry	Ambérieu
30/06	06/08	08/08
07/07	13/08	16/08
14/07	21/08	24/08
21/07	29/08	02/09

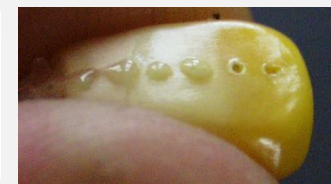
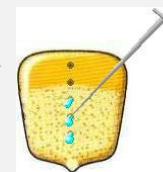
Variété tardive (675° entre floraison et 50%)

Date de floraison	St Exupéry	Ambérieu
30/06	08/08	10/08
07/07	15/08	17/08
14/07	23/08	26/08
21/07	31/08	03/09

Le stade 45 % d'humidité sera atteint 5 à 6 jours après le stade 50 % d'humidité du grain.

A ce jour, tous les maïs qui ont fleuri avant le 02 juillet présentent des humidités autour de 50 %, notamment sur le sud de la Plaine. Des mesures d'humidité à la parcelle régulières permettent d'affiner la situation au cas par cas. Le dernier tour d'eau sur ces parcelles peut donc être envisagé.

Pour repérer approximativement ce stade, vous pouvez prélever plusieurs épis dans la parcelle. Pour cela, évitez les rangs de bordure. Cassez ensuite ces épis, prélevez un grain représentatif sur la partie côté pointe. Faites des trous avec une aiguille sur toute la hauteur du grain. **S'il ne sort pas de jus sur le tiers supérieur du grain, on est autour de 50 % d'humidité. A répéter en plusieurs points de la parcelle pour vérification.**



Rappel des règles de décision pour l'arrêt de l'irrigation :

1 - En « terrains profonds » où les réserves utiles sont conséquentes, la date d'arrêt de l'irrigation se raisonne sur la situation constatée lorsque que le grain est à **50 % d'humidité**. Si l'état de la réserve à ce moment-là permet d'alimenter les plantes l'équivalent d'un tour d'eau, on peut arrêter l'irrigation. Dans le cas contraire, il faut poursuivre l'irrigation au moins encore une fois.

2 - En « terrains superficiels », avec une réserve utile limitée, un tour d'eau est à réaliser entre les stades 50 et 45 % d'humidité du grain. La date d'arrêt se raisonne ensuite sur la base du contexte climatique constaté au moment où le grain atteint **45 % d'humidité**.

Sur une fin de saison très chaude, le contexte climatique fait que l'irrigation au-delà de 45 % d'humidité peut encore être valorisée.

Irrigation du soja :

Le dernier apport devra être réalisé au plus tard au stade R7 (les premières gousses sont mûres avec des graines arrondies à l'intérieur). Les graines vertes des gousses supérieures doivent présenter une longueur de l'ordre de 11 mm (stade limite d'avortement).

Les apports tardifs sont généralement bien valorisés. Ils permettent de finir le remplissage des grains (PMG) et favorisent leur teneur en protéines.

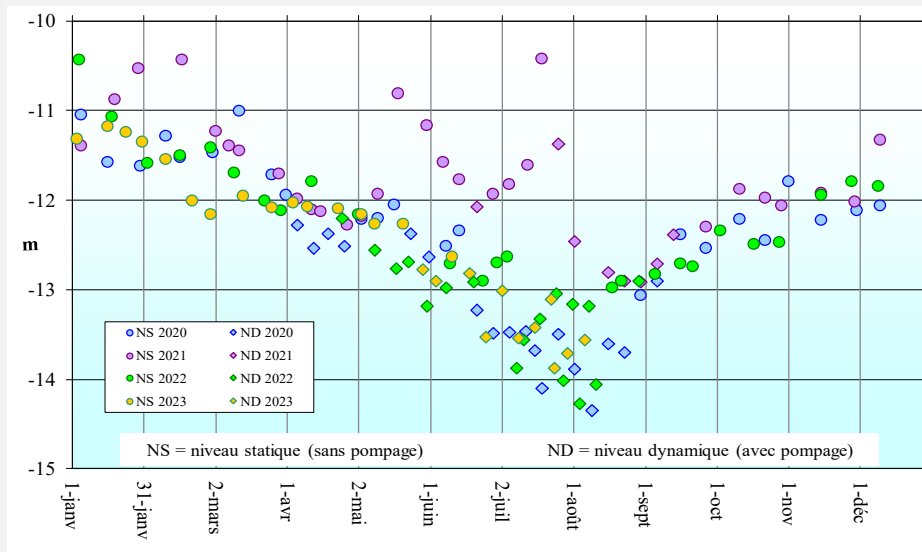


Source : CETIOM

Situation de la ressource en eau

Evolution du niveau du toit de la nappe alluviale

Suivi ASIA de MEXIMIEUX



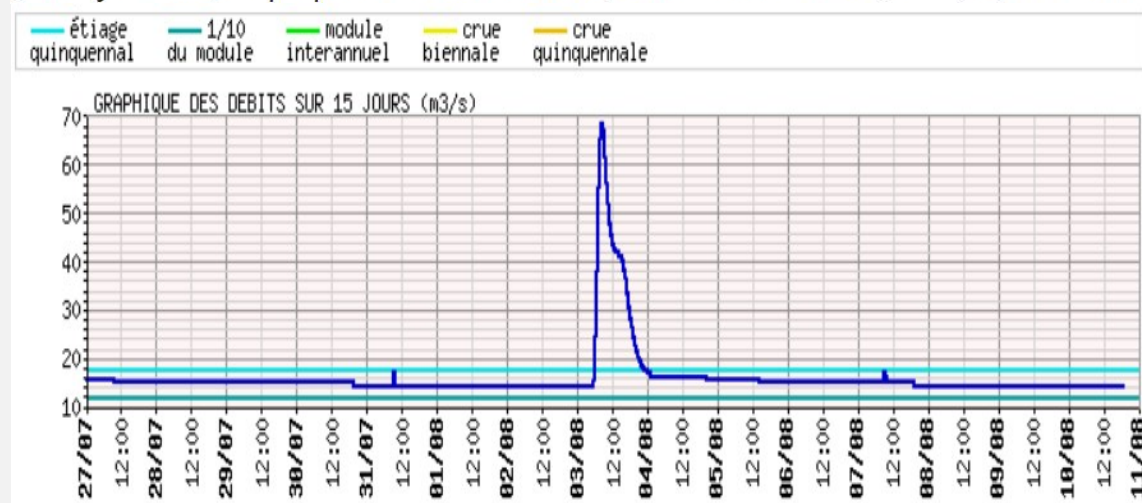
Sur les puits de l'ASIA, on constate la poursuite de la baisse des niveaux, tout en restant dans des valeurs comparables à celles mesurées en 2020 et 2022. Cette baisse ralentie par rapport aux semaines passées.

Sur les piézomètres de la DREAL, même si la baisse se poursuit, les niveaux restent dans la zone d'alerte sur SAINT JEAN LE VIEUX et SAINT VULBAS et dans la zone de vigilance sur MEXIMIEUX. La situation devrait se maintenir à minima pour les quinze jours à venir.

Evolution du débit de la rivière d'Ain

Station de mesure de Pont de Chazey (DREAL) - <http://www.rdbmrc.com/hydroreel2/station.php?codestation=6>

(Chazey-sur-Ain) Graphiques des DEBITS en m³/s , dernière valeur 14.3 m³/s le 10/08/2023 - 19:00



Sur la rivière d'Ain, les conditions biologiques restent tendues compte tenu des faibles et stables débits depuis plus de 15 jours ces derniers jours. Pour limiter la dégradation, un nouveau lâcher visant à arracher les algues est prévu dans la nuit de vendredi à samedi sur la rivière.

Malgré le lâcher réalisé, grâce à des pluies sur l'amont du barrage de Vouglans, le niveau d'eau dans ce dernier se situe actuellement autour de 423,7 m NGF, en dessous de la cote touristique fixée à 426 m NGF.

Contacts

Terinnov : Cécile Josserand - 06.83.81.03.53

Avalis - Institut du Végétal : Audrey TABONE - 06.72.80.65.01

Chambre d'Agriculture de l'Ain - ASIA : Fabien Thomazet - 06.74.00.92.81